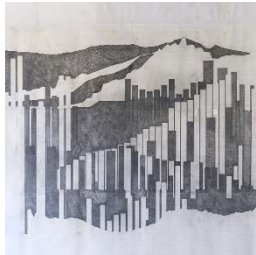


JAIME SERRA. Seis paisajes y una idea



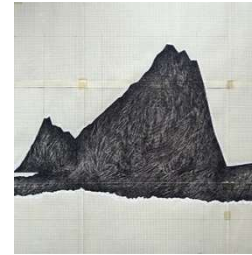
1

Barcelona Skyline

Lápiz/papel milimetrado 4.200 €

161 x 127,5 cm.

2024



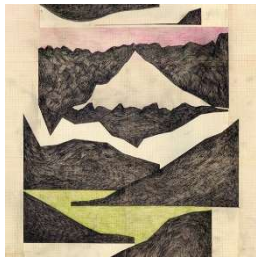
5

Paisaje I

Lápiz/papel milimetrado 730 €

50,5 x 84,7 cm.

2015



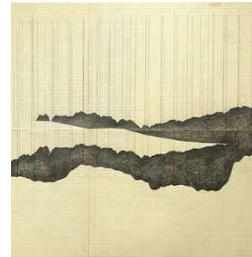
2

Quebrada I

Lápiz/papel milimetrado 2.800 €

68,5 x 78,5 cm.

2024



6

Paisaje II

Lápiz/papel milimetrado 640 €

38 x 58 cm.

2014



3

Quebrada II

Lápiz/papel milimetrado 2.800 €

68 x 76 cm.

2024



7

Anatomía de una idea

Mixta/papel 4.200 €

85 x 85 cm.

2018



4

Musas y paisaje

Lápiz/papel milimetrado 2.700 €

52 x 62,6 cm.

2026



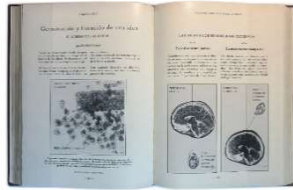
8

Floración de una idea

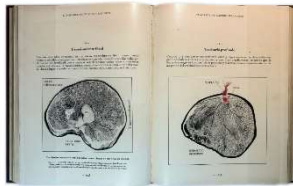
Mixta y collage 2.200 €

70 x 70 cm.

2025



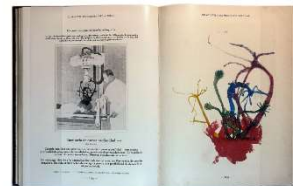
9
El maravilloso mundo de las ideas I
Mixta/libro antiguo 620 €
29 x 49 x 3 cm.
2025



10
El maravilloso mundo de las ideas II
Mixta/libro antiguo 620 €
29 x 49 x 3 cm.
2025



11
El maravilloso mundo de las ideas III
Mixta/libro antiguo 620 €
29 x 49 x 3 cm.
2025



12
El maravilloso mundo de las ideas IV
Mixta/libro antiguo 620 €
29 x 49 x 3 cm.
2025



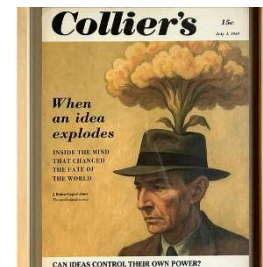
13
Hombre acacia
Madera y hierro. 5.000 €
120 x 90 x 65 cm.
1994-2026



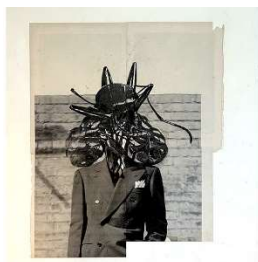
14
Dos floraciones de una misma idea
Temple al huevo/maderas 4.650 €
85 x 77 cm.
2026



15
Newton in repose
Mixta/papel y tabla, marco dorado 3.600 €
60 x 40 cm.
2026



16
When an idea explodes
Impresión digital/papel envejecido 850 €
44 x 32 cm.
2026



17

Ideando a Cthulhu

Mixta/papel envejecido. 2.800 €

71 x 65 cm.

2022



21

Anatomía de una idea (detalle I)

Mixta/papel 450 €

27 x 18,6 cm.

2018



18

Ideando a Cthulhu I

Mixta/fotografía analógica 1.850 €

29 x 40 cm.

2022



22

Anatomía de una idea (detalle II)

Mixta/papel 450 €

25,1 x 17,1 cm.

2018



19

Ideando a Cthulhu II

Mixta/fotografía analógica 1.850 €

29 x 40 cm.

2022



23

Anatomía de una idea (detalle III)

Mixta/papel 450 €

25,2 x 17,1 cm.

2018



20

Anatomía de una idea (detalle)

Mixta/papel 450 €

25 x 17,5 cm.

2018



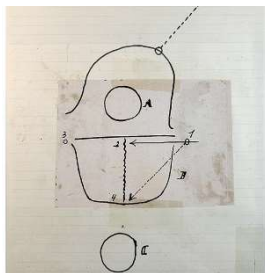
24

Floración de una idea I

Fotografía intervenida 450 €

24 x 16 cm.

1994



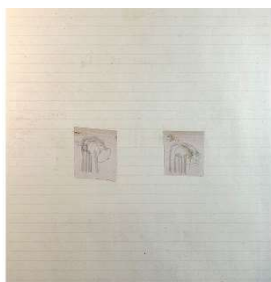
25

Una idea

Mixta/papel 450 €

25,1 x 17,2 cm.

2018



26

Dos ideas casi iguales

Mixta/papel 450 €

25 x 17,3 cm.

2023



27

Juan planta una idea

Mixta/papel 450 €

28,5 x 20 cm.

1994



28

Una idea compartida

Fotografía intervenida 400 €

16,4 x 12 cm.

1996

SEIS PAISAJES Y UNA IDEA

SEIS PAISAJES

Cuando la estadística se convierte en territorio

El paisaje ha sido tradicionalmente una construcción cultural surgida del encuentro entre el territorio y la mirada humana. Hoy, sin embargo, el territorio no se define solo por su geografía física, sino también por las huellas intangibles de la actividad humana, la tecnología y la información.

En este contexto, el paisaje puede entenderse como un espacio de datos: una topografía generada por rastros colectivos. Los proyectos Quebrada 1, Quebrada 2, Barcelona Skyline y Musas y tecnología comparten una misma metodología: la creación de paisajes a partir de la visualización de datos estadísticos. Gráficos económicos, sociales, urbanos o personales se reorganizan hasta formar horizontes donde la abstracción numérica se transforma en montañas, valles o cordilleras simbólicas, adquiriendo una dimensión poética y territorial.

En Quebrada, los datos demográficos, económicos y sociales del Noroeste Argentino se traducen en un relieve árido que remite tanto a la geografía real como a las tensiones históricas del territorio. Barcelona Skyline superpone la ciudad física y la ciudad estadística, convirtiendo indicadores urbanos en un perfil visual que materializa los procesos sociales que modelan la vida urbana.

Musas y tecnología traslada esta lógica al ámbito creativo, generando un paisaje del proceso de inspiración a partir de baremos personales y tecnológicos. En conjunto, estos trabajos proponen el paisaje como una representación híbrida donde confluyen naturaleza, cultura y datos. Más que reproducir el mundo visible, lo traducen, sugiriendo que la mirada contemporánea observa no solo el territorio físico, sino también los flujos invisibles que organizan la realidad.

UNA IDEA

Anatomía de una idea

Antes de ser pensadas, dichas o dibujadas, las ideas existen en un estado previo. Un estadio latente, sin forma ni lenguaje, que este proyecto denomina el limbo de las ideas. No como un lugar, sino como una hipótesis: la suposición de que toda idea precede a su manifestación.

Las obras reunidas forman un corpus documental derivado de una investigación imaginada. Dibujos, diagramas, radiografías, láminas, animaciones y fragmentos de archivo abordan la idea como si se tratara de un organismo susceptible de observación. No hay aquí una enciclopedia cerrada, sino restos, pruebas, intentos de descripción de algo que nunca se deja fijar del todo.

En este corpus, la mente humana aparece como territorio. Un suelo variable donde las ideas pueden perderse, deformarse o arraigar. Algunas atraviesan sin resistencia y desaparecen; otras se expanden en exceso, agotándose en la superficie. En los casos más raros, una idea enraíza en profundidad y solo deja ver, mucho después, una floración mínima: una forma, una imagen, un gesto.

Algunas piezas adoptan la apariencia de documentos históricos. Dos floraciones de una misma idea (La misión), presentado como un temple al huevo sobre tabla del Alto Perú (ca. 1760), plantea la transmisión de una idea única que, al instalarse en cuerpos y culturas distintas, produce resultados divergentes. La escena no ilustra una metáfora: actúa como evidencia.

La siesta de Newton, atribuida a un Barroco tardío, se sitúa en un instante anterior al descubrimiento. No muestra la idea formulada, sino su suspensión: el momento en que aún no ha caído del todo en la conciencia.

El proyecto no describe ideas ya hechas. Se ocupa de su estado anterior, de su anatomía posible, de las condiciones que permiten —o impiden— que algo llegue a existir. El corpus expuesto no ofrece respuestas, sino indicios: mapas incompletos de un territorio invisible donde lo intangible comienza, a veces, a tomar forma.

Jaime Serra Palou